

ДЕРЖАТЕЛЬ ДЛЯ 8 ОЛИМПИЙСКИХ ГРИФОВ НАПОЛЬНЫЙ ВЕРТИКАЛЬНЫЙ

ВВЕДЕНИЕ

Техническое описание предназначено для изучения конструкции вертикального держателя для олимпийских грифов и содержит технические данные, необходимые для обеспечения правильной его эксплуатации и поддержания в исправном состоянии.

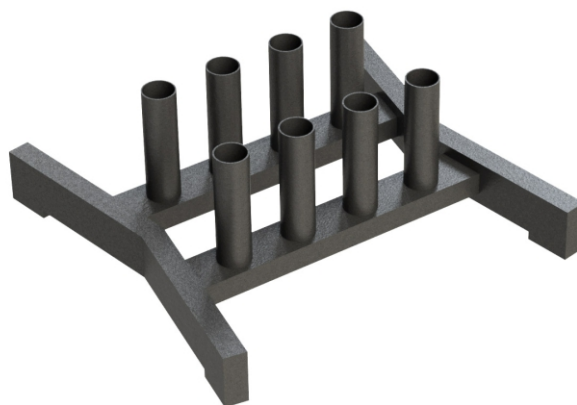
НАЗНАЧЕНИЕ

Держатель предназначен для хранения в помещении олимпийских грифов в вертикальном положении.

ТЕХНИЧЕСКИЕ ХАРАКТЕРИСТИКИ

Основные размеры:

Высота, мм	680
Ширина, мм	660
Глубина, мм	250
Вес, кг	22



Несущая рама держателя изготовлена из качественной стальной профильной трубы 100x50 мм с толщиной стенки 3 мм. Место установки грифа выполнено из качественной стальной круглой трубы \varnothing 57 мм с толщиной стенки 3 мм. В основании трубы \varnothing 57 мм расположен вспененный полиэтилен толщиной 1-2 см, который защищает торец грифа при установке его в вертикальный держатель олимпийских грифов. Все открытые торцы профильной трубы 100x50 несущей рамы закрыты пластиковыми заглушками. Пластиковые заглушки служат ножками подставки и защищают поверхность от повреждения. Окраска металлических частей изделия выполнена методом порошковой окраски, обеспечивающей высокие антикоррозионные свойства, прочность, износостойкость и экологичность покрытия.

КОМПЛЕКТ ПОСТАВКИ

№	Наименование	Кол-во, шт.
1	Вертикальный держатель в сборе	1

РЕКОМЕНДАЦИИ ПО МОНТАЖУ ОБОРУДОВАНИЯ

Установить держатель во помещении на ровную площадку.





ДЕРЖАТЕЛЬ ДЛЯ 8 ОЛИМПИЙСКИХ ГРИФОВ НАПОЛЬНЫЙ ВЕРТИКАЛЬНЫЙ

МЕРЫ БЕЗОПАСНОСТИ

Перед началом работы проверить надежность установки изделия. Эксплуатация изделия при неустойчивом положении не допускается. Периодически проверяйте состояние изделия, поверхности не должны иметь сколов, трещин и задиrow. При обнаружении каких - либо неисправностей эксплуатацию прекратить до полного их устранения.

ГАРАНТИЙНЫЕ ОБЯЗАТЕЛЬСТВА

Гарантийный срок эксплуатации – 12 месяцев со дня приобретения изделия потребителем. При нарушении правил монтажа, эксплуатации, транспортирования и хранения оборудования изготовитель не несет ответственности за выход из строя как оборудования в целом, так и его отдельных элементов.

Изготовитель оставляет за собой право на внесение изменений в конструкцию и комплектацию изделия, не отраженных в тексте паспорта, не влияющих на его эксплуатационные качества.

